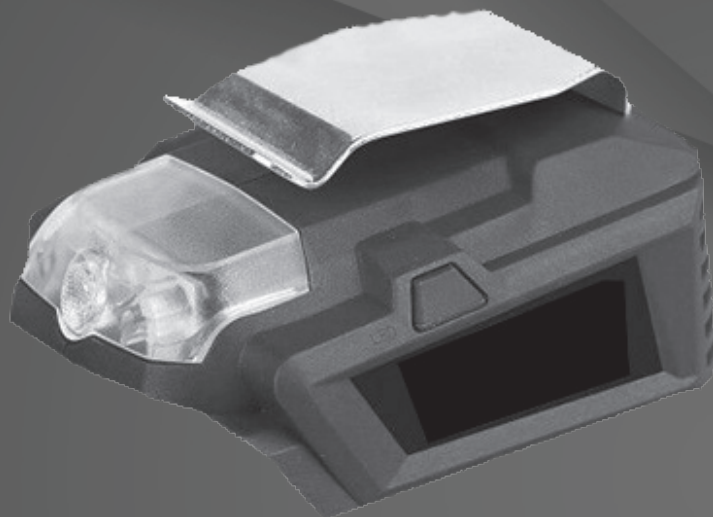


**BORMANN**<sup>®</sup>

**PRO**



**BBP1010**  
032779

EN

EL

v2.1

[WWW.BORMANNTOOLS.COM](http://WWW.BORMANNTOOLS.COM)





\* The manufacturer reserves the right to make minor changes to product design and technical specifications without prior notice unless these changes significantly affect the performance and safety of the products. The parts described / illustrated in the pages of the manual that you hold in your hands may also concern other models of the manufacturer's product line with similar features and may not be included in the product you just acquired.

Technical Data	
Model	BBP1010
Led light	0,6 Watt
Battery Pack	Li-Ion

\* Please note that our equipment has not been designed for use in commercial, trade or industrial applications. Our warranty will be voided if the machine is used in commercial, trade or industrial businesses or for equivalent purposes.

\* To ensure the safety and reliability of the product and the warranty validity, all repair, inspection, repair or replacement work, including maintenance and special adjustments, must only be carried out by technicians of the authorized service department of the manufacturer.

**WARNING: Required battery Li-Ion and charger NOT INCLUDED!**

#### Τεχνικά Χαρακτηριστικά

Μοντέλο	BBP1010
Φωτισμός LED	0,6 Watt
Battery Pack	Li-Ion

\*Ο κατασκευαστής διατηρεί το δικαίωμα να πραγματοποιήσει δευτερεύουσες αλλαγές στο σχεδιασμό του προϊόντος και στα τεχνικά χαρακτηριστικά χωρίς προηγούμενη ειδοποίηση, εκτός εάν οι αλλαγές αυτές επηρεάζουν σημαντικά την απόδοση και λειτουργία ασφάλειας των προϊόντων. Τα εξαρτήματα που περιγράφονται / απεικονίζονται στις σελίδες του εγχειριδίου που κρατάτε στα χέρια σας ενδέχεται να αφορούν και σε άλλα μοντέλα της σειράς προϊόντων του κατασκευαστή, με παρόμοια χαρακτηριστικά, και ενδέχεται να μην περιλαμβάνονται στο προϊόν που μόλις αποκτήσατε.

\* Λάβετε υπόψη ότι ο εξοπλισμός μας δεν έχει σχεδιαστεί για χρήση σε εμπορικές, επαγγελματικές ή βιομηχανικές εφαρμογές. Η εγγύησή μας θα ακυρωθεί αν το προϊόν χρησιμοποιείται σε εμπορικές, επαγγελματικές ή βιομηχανικές επιχειρήσεις ή για ανάλογους σκοπούς.

\* Για να διασφαλιστεί η ασφάλεια και η αξιοπιστία του προϊόντος καθώς και η ισχύς της εγγύησης όλες οι εργασίες επιδιόρθωσης, ελέγχου, επισκευής ή αντικατάστασης συμπεριλαμβανομένης της συντήρησης και των ειδικών ρυθμίσεων, πρέπει να εκτελούνται μόνο από τεχνικούς του εξουσιοδοτημένου τμήματος Service του κατασκευαστή.

**ΠΡΟΣΟΧΗ: Η απαιτούμενη μπαταρία Li-Ion και ο φορτιστής ΔΕΝ ΠΕΡΙΛΑΜΒΑΝΟΝΤΑΙ!**

## Safety Instructions



### WARNING ! READ AND UNDERSTAND ALL INSTRUCTIONS.

Failure to follow all instructions listed below, may result in electric shock, fire and /or serious personal injury.

1. Press the front button of the appliance to check the battery level before use if it has not been used for quite a while.
2. It is normal that the casing gets warm during charging and the appliance will gradually cool down to room temperature after use or fully recharged.
3. Do not use this appliance at any application or environment which is enclosed, extremely humid or hot, or close to an oven and open flame, or under direct sunlight in order to prevent it from overheating. Any warranty or return for any damage to the battery or the internal components of the appliance shall not be accepted.
4. This appliance is not intended for use by young children or handicapped persons unless they are adequately supervised by a responsible person in order to ensure that they can safely use the said appliance.
5. Do not wet, burn, modify, disassemble, open, drop, crush, puncture or ruin appliance casing or the battery.
6. Do not throw or shake the appliance.
7. Keep away from A/C main source.
8. Make sure that the USB port and cable (+plug) make correct contact. The built-in IC will start up the Short Circuit Protection System if it detects an incorrect connection. If this occurs, simply use the original charging cable of your device with this appliance.

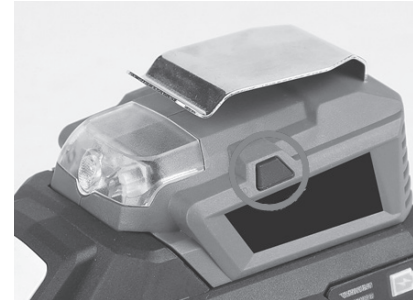
## Operating Instructions



Attaching the product to a matching battery pack



Connecting with a cell phone



Press the switch and start working.

## Troubleshooting

Problem	Possible Cause	Remedy
Unit does not start	Battery not installed properly The battery is not charged	Check battery installation Check battery charging requirements
The battery will not charge	The battery is not inserted to the charger	Connect the battery to the charger
	The charger is not connected to the socket	Connect the charger into a working outlet. Check current at receptacle by plugging in a lamp or other appliance Check whether receptacle is connected to a light switch which turns power off when you turn out the lights
	The air temperature is too high or too low	Attempt to charge the battery in a room where the surrounding air temperature is above 4,5 °C or below + 40,5 °C

## Handling and Storage

Care must be taken when handling this product.

Environmental conditions can have a detrimental effect on this product if neglected.

Exposure to damp air can gradually corrode components.

If the product is unprotected from dust and debris, components will become clogged.

## Disposal

At the end of working life of this appliance or when it can no longer be repaired, ensure that it is disposed of according to national regulations.  
— Contact your local authority for details of collection schemes in your area.

In all circumstances:

- DO not dispose of electric appliances with domestic waste.
- DO not incinerate.
- DO not dispose of as unsorted municipal waste.

Warning!

- Do not put battery pack in fire or mutilate; cells may burst or release toxic materials.
- Do not short circuit cells, may cause burns.
- The battery pack must be removed from the appliance before it is scrapped.
- The battery pack is to be disposed of safely.
- Do not mutilate batteries; corrosive electrolyte will be released.
- Do not dispose of batteries or cells in a charged condition.

Expired batteries must be recycled/disposed of in accordance with the appropriate regulation or legislation. They should be returned to your local warranty agent/stockist.

**Οδηγίες Ασφαλείας**



**ΠΡΟΕΙΔΟΠΟΙΗΣΗ! ΔΙΑΒΑΣΤΕ ΚΑΙ ΚΑΤΑΝΟΗΣΤΕ ΟΛΕΣ ΤΙΣ ΟΔΗΓΙΕΣ.**

**Μη συμμόρφωση με τις ακόλουθες οδηγίες μπορεί να προκαλέσει ηλεκτροπληξία, φωτιά και/ή σοβαρό προσωπικό τραυματισμό.**

1. Πατήστε το εμπρόσθιο κουμπί της συσκευής για να ελέγξετε το επίπεδο μπαταρίας προ της χρήσης εάν δεν έχει χρησιμοποιηθεί για αρκετό καιρό.
2. Είναι φυσιολογικό το περίβλημα να ζεσταίνεται κατά τη διάρκεια της φόρτισης. Η συσκευή σταδιακά θα αποκτήσει θερμοκρασία δωματίου μετά τη χρήση ή την πλήρη φόρτιση.
3. Μη χρησιμοποιείτε την συσκευή σε περιβάλλον το οποίο έχει υψηλά ποσοστά υγρασίας, υψηλή θερμοκρασία (πχ. κοντά σε φούρνο, φλόγα ή άμεσο ηλιακό φως), έτσι ώστε να αποφευχθεί η υπερθέρμανση. Η εγγύηση δεν καλύπτει βλάβες της μπαταρίας ή των εσωτερικών εξαρτημάτων.
4. Η συσκευή αυτή δεν προορίζεται για χρήση από μικρά παιδιά εκτός εάν έχουν συμβουλευτεί επαρκώς, με υπευθυνότητα, από κάποιο άτομο έτσι ώστε να εξασφαλιστεί ότι μπορούν να χρησιμοποιήσουν τη συσκευή με τον σωστό τρόπο.
5. Μην βρέξετε, θερμάνετε, αποσυναρμολογήσετε, ανοίξετε, ρίξετε από ύψος, συνθλίψετε, τρυπήσετε ή καταστρέψετε το περίβλημα της συσκευής και την εσωτερική μπαταρία.
6. Μην πετάτε και μην ταρακουνάτε την συσκευή.
7. Κρατήστε την συσκευή μακριά από την κεντρική παροχή τροφοδοσίας εναλλασσόμενου ρεύματος.
8. Βεβαιωθείτε ότι η θύρα USB και το καλώδιο με το βύσμα έχουν συνδεθεί και εφαρμόζονται σωστά. Το ενσωματωμένο σύστημα IC θα εκκινήσει το σύστημα προστασίας βραχυκυκλώματος εάν ανιχνεύσει λανθασμένη σύνδεση. Αν συμβεί αυτό, χρησιμοποιήστε καλώδιο φόρτισης της συσκευής σας με την συσκευή.

**Οδηγίες λειτουργίας**



1. Προσαρμογή συσκευής σε μια μπαταρία



2. Σύνδεση της συσκευής (με την μπαταρία) με ένα κινητό



3. Πατήστε το κουμπί για έναρξη λειτουργίας

**Επίλυση Αναδυόμενων Προβλημάτων**

Πρόβλημα	Πιθανή Αιτία	Επιδιόρθωση
Η συσκευή δεν λειτουργεί	Η μπαταρία δεν έχει εγκατασταθεί ορθώς Η μπαταρία δεν είναι φορτισμένη	Ελέγξτε την εγκατάσταση μπαταρίας Ελέγξτε τις απαιτήσεις φόρτισης μπαταρίας
Η μπαταρία δεν φορτίζεται	Η μπαταρία δεν είναι συνδεδεμένη με τον φορτιστή	Συνδέστε την μπαταρία με τον φορτιστή
	Ο φορτιστής δεν είναι συνδεδεμένος στην πρίζα	Συνδέστε τον φορτιστή σε μια πρίζα που λειτουργεί Ελέγξτε το ρεύμα στην πρίζα τοποθετώντας σε αυτή μια λάμπα ή άλλη συσκευή. Ελέγξτε εάν η πρίζα είναι συνδεδεμένη με διακόπτη λαμπτήρων ο οποίος όταν κλείνει κλείνουν και τα φώτα
	Η θερμοκρασία αέρα είναι πολύ υψηλή ή πολύ χαμηλή	Προσπαθήστε να φορτίσετε την μπαταρία σε ένα δωμάτιο με θερμοκρασία μεταξύ 4,5 °C or below + 40,5 °C

**Χειρισμός και Αποθήκευση**

Λάβετε την πρόποια προσοχή κατά το χειρισμό αυτού του προϊόντος.  
Οι περιβαλλοντικές συνθήκες μπορούν να έχουν αρνητικές επιπτώσεις σε αυτό το προϊόν εάν παραμεληθεί.  
Η έκθεση σε υγρασία μπορεί σταδιακά να διαβρώσει τα συστατικά.  
Εάν το προϊόν είναι απροστάτευτο από σκόνη και ακουπίδια μπορεί να δημιουργηθεί πρόβλημα στα στοιχεία του.

**Απόρριψη**

Όταν δεν μπορεί να λειτουργήσει πλέον η συσκευή και δεν μπορεί πια να επισκευαστεί, βεβαιωθείτε ότι απορρίπτεται σύμφωνα με τους εθνικούς κανονισμούς. — Επικοινωνήστε με την τοπική σας αρχή για λεπτομέρειες σχετικά με τα συστήματα συλλογής στην περιοχή σας (εφόσον αυτή υπάρχει). Σε κάθε περίπτωση: 1) Μην απορρίπτετε ηλεκτρικές συσκευές μαζί με οικιακά απορρίμματα, 2) Μην αποτεφρώνετε τις ηλεκτρικές συσκευές, 3) Μην την απορρίπτετε ως μη ταξινομημένα αστικά απόβλητα. ΠΡΟΣΟΧΗ! Μην βάζετε την μπαταρία στη φωτιά ή και μην την "ακρωτηριάξετε" (μην την κόβετε σε κομμάτια). Οι κυψέλες μπορούν να σκάσουν ή ενδεχομένως να απελευθερωθούν τοξικά υλικά (διαβρωτικοί ηλεκτρολύτες). Μην βραχυκυκλώνετε τις κυψέλες, μπορεί να προκληθούν εγκαύματα. Η μπαταρία πρέπει να αφαιρεθεί από τη συσκευή πριν από τη διάλυση της. Η μπαταρία πρέπει να απορρίπτεται με ασφάλεια. Μην απορρίπτετε τις μπαταρίες σε κατάσταση πλήρους φόρτισης. Οι μπαταρίες που έχουν λήξει πρέπει να ανακυκλώνονται & να απορρίπτονται σύμφωνα με τον κατάλληλο κανονισμό ή νομοθεσία. Θα πρέπει να επιστραφούν στον τοπικό προμηθευτή σύμφωνα με την εγγύησή σας.



DISPOSE OF  
PACKAGING  
RESPONSIBLY



DO NOT DISPOSE  
OF ELECTRICAL GOODS  
IN HOUSEHOLD WASTE