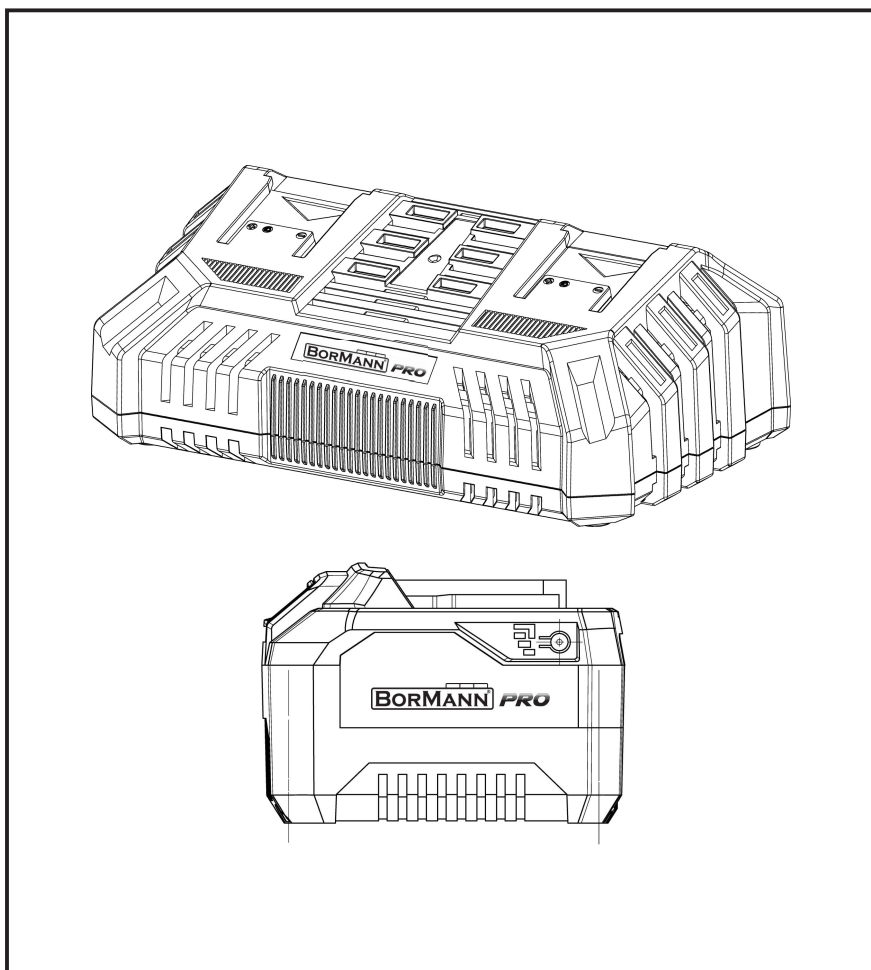


BORMANN *PRO*



BBP9966

083504

EN IT
EL BG
RO HR
HU



WWW.NIKOLAOUTOOLS.COM

SCAN ME





Διαβάστε και κατανοήστε τις οδηγίες λειτουργίας πριν χρησιμοποιήσετε τη συσκευή. Εξοικειωθείτε με τα μέσα ελέγχου και τον τρόπο ορθής χρήσης της συσκευής. Τηρείτε όλα τα μέτρα ασφαλείας που αναφέρονται στο παρόν εγχειρίδιο. Ενεργήστε υπεύθυνα απέναντι σε τρίτους. Ο χειριστής είναι υπεύθυνος για τυχόν ατυχήματα ή κινδύνους που προκύπτουν προς τρίτους. Σε περίπτωση αμφιβολιών σχετικά με τη σύνδεση ή/και τη λειτουργία καλέστε το κέντρο εξυπηρέτησης πελατών μας.

Οδηγίες ασφαλείας

ΠΡΟΣΟΧΗ ΚΙΝΔΥΝΟΣ!

Διαβάστε όλες τις οδηγίες ασφαλείας και τις σχετικές συμβουλές. Η μη τήρηση των προειδοποιήσεων και των οδηγιών μπορεί να προκαλέσει ηλεκτροπληξία, πυρκαγιά ή/και σοβαρό τραυματισμό. Φυλάξτε το εγχειρίδιο με τις οδηγίες σε ένα ασφαλές σημείο για μελλοντική αναφορά.

Παιδιά άνω των 8 ετών και τα άτομα με μειωμένες σωματικές, αισθητηριακές ή διανοητικές ικανότητες ή με έλλειψη εμπειρίας ή/και γνώσης μπορούν να χρησιμοποιούν την συσκευή μόνο όταν επιβλέπονται από γνήσιο Λάβου οδηγίες σχετικά με την ασφαλή χρήση του προϊόντος και την κατανόηση των κινδύνων που προκύπτουν από την εν λόγω χρήση.

ΠΡΟΣΟΧΗ ΚΙΝΔΥΝΟΣ!

Δεν επιτρέπεται η φόρτιση οποιασδήποτε άλλης μπαταρίας. Οι μπαταρίες μιας χρήσης δεν πρέπει να φορτίζονται με το φορτιστή. Μην χρησιμοποιείτε αυτό το προϊόν για οποιαδήποτε άλλη χρήση εκτός της προβλεπόμενης. Η μη τήρηση των γενικών κανόνων και των οδηγιών του παρόντος εγχειρίδιου δεν καθιστά τον κατασκευαστή υπεύθυνο για ζημιές.

Σε περίπτωση έκτακτης ανάγκης

Διεξάγετε μια διαδικασία πρώτων βοηθειών κατάλληλη για το είδος τραυματισμού και καλέστε για ιατρική βοήθεια το συντομότερο δυνατόν. Προστατέψτε τον τραυματισμένο από περαιτέρω βλάβη και ηρεμήστε τον. Εάν ζητήσετε βοήθεια, αναφέρετε τις ακόλουθες πληροφορίες: 1. Τόπος ατυχήματος, 2. Τύπος ατυχήματος, 3. Αριθμός τραυματιών, 4. Κατάσταση τραυματισμού.

Σταθμός φόρτισης

Μην τοποθετείτε μεταλλικά τμήματα στο εσωτερικό της μπαταρίας ή στο ακροδέκτης (κίνδυνος βραχυκυκλώματος).

Μην χρησιμοποιείτε ποτέ τον φορτιστή όταν τα ποσοστά υγρασίας είναι υψηλά. Ο φορτιστής είναι κατάλληλος μόνο για εσωτερικούς χώρους. Βεβαιωθείτε ότι η τάση του δικτύου ηλεκτροδότησης αντιστοιχεί στην τάση που αναγράφεται στην πινακίδα τύπου του φορτιστή. Κίνδυνος ηλεκτροπληξίας.

Συνδέστε και αποσυνδέστε το καλώδιο τροφοδοσίας από την πρίζα μέσω του βύσματος του. Το τράβηγμα του καλωδίου μπορεί να προκαλέσει βλάβη τόσο στο καλώδιο όσο και στο βύσμα με αποτέλεσμα να υποβαθμίζεται η ηλεκτρική ασφάλεια. Μην χρησιμοποιείτε ποτέ το φορτιστή όταν το καλώδιο, το βύσμα ή η ίδια η συσκευή έχει υποστεί βλάβη.

Σε περίπτωση βλάβης, παραδώστε το προϊόν σε ένα εξουσιοδοτημένο κέντρο σέρβις.

Βεβαιωθείτε ότι η λειτουργία ψύξης δεν περιορίζεται λόγω φραγής των θυρίδων ψύξης. Μη χρησιμοποιείτε τη συσκευή κοντά σε πηγές θερμότητας ή σε εύφλεκτες επιφάνειες.

Μην αποσυναρμολογείτε ποτέ το φορτιστή. Επικοινωνήστε με ένα εξειδικευμένο τμήμα Service σε περίπτωση βλάβης.

Ο φορτιστής Vorwerk πρέπει να χρησιμοποιείται μόνο για τη φόρτιση της συγκεκριμένης μπαταρίας. Η χρήση άλλου τύπου φορτιστή ή μπαταρίας μπορεί να προκαλέσει σοβαρό τραυματισμό ή βλάβη. Η εξωτερική επιφάνεια της μπαταρίας πρέπει να είναι πάντοτε καθαρή και στεγνή πριν την έναρξη της διαδικασίας φόρτισης.

Μπαταρία

Οι ατμοί μπορεί να διαρρέουν σε περίπτωση μη προβλεπόμενης χρήσης ή όταν χρησιμοποιούνται μπαταρίες που έχουν υποστεί βλάβη. Αναπνεύστε καθαρό αέρα και ζητήστε ιατρική συμβουλή εάν αντιμετωπίσετε δυσκολίες. Οι ατμοί μπορεί να προκαλέσουν πρόβλημα στο αναπνευστικό σύστημα.

ΠΡΟΣΟΧΗ!

ΚΙΝΔΥΝΟΣ ΠΥΡΚΑΓΙΑΣ! ΚΙΝΔΥΝΟΣ ΕΚΡΗΞΗΣ!

Μην χρησιμοποιείτε ποτέ κατεστραμμένες, ελαττωματικές ή παραμορφωμένες μπαταρίες. Ποτέ μην αποσυναρμολογείτε, προκαλείτε βλάβη στον αρωματητή ή τον αφήνετε να πέσει στο έδαφος.

Μην φορτίζετε ποτέ την μπαταρία σε περιβάλλον με οξεία και εύφλεκτα υλικά.

Προστατέψτε την μπαταρία από τη θερμότητα και τη φωτιά.

Προστατέψτε την μπαταρία από την υγρασία και την επαφή με υγρά. Η μπαταρία πρέπει να χρησιμοποιείται μόνο σε θερμοκρασίες περιβάλλοντος μεταξύ των 10°C και των +40°C. Μην τοποθετείτε ποτέ την μπαταρία σε θερμαντήρες και μην την εκθέτετε σε έντονη ηλιακή ακτινοβολία για μεγάλο χρονικό διάστημα.

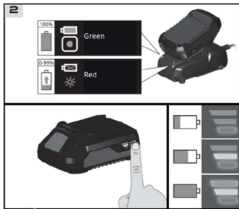
Αφού υποβληθεί σε μεγάλο φορτίο, αφήστε την μπαταρία να κρυώσει πρώτα.

Κίνδυνος βραχυκυκλώματος! Μην γεφυρώνετε τις επαφές των μπαταριών με μεταλλικά τμήματα.

Η μπαταρία πρέπει να συσκευάζεται (πλαστική σακούλα, κουτί) ή οι επαφές του αρωματητή πρέπει να σφραγίζονται κατά την απόρριψη, μεταφορά ή αποθήκευσή της.

Οδηγίες ασφαλείας σχετικά με την διαδικασία φόρτισης

Οι μπαταρίες παρέχονται μερικώς φορτισμένες και, ως εκ τούτου, πρέπει να φορτιστούν πλήρως πριν χρησιμοποιηθούν για πρώτη φορά.



Φορτίστε την μπαταρία όταν η συσκευή λειτουργεί αργά ή σταματά. Μια μπαταρία ιόντων λιθίου μπορεί να φορτίζεται ανά πάσα στιγμή χωρίς καμία συντόμηση του χρόνου ζωής της. Η διακοπή της διαδικασίας φόρτισης δεν θα βλάψει την μπαταρία. Οι μπαταρίες ιόντων λιθίου προστατεύονται από ηλεκτρονικό σύστημα προστασίας ενάντια στη βαθιά εκφόρτιση.

Ένας σημαντικά μικρότερος χρόνος λειτουργίας μιας φορτισμένης μπαταρίας σημαίνει ότι η διάρκεια ζωής της μπαταρίας φτάνει προς το τέλος της και η μπαταρία πρέπει να αντικατασταθεί. Επιλέξτε μόνο τις γνήσιες μπαταρίες του κατασκευαστή.

Απόρριψη

Οι οδηγίες απόρριψης βασίζονται στα εικονίδια που τοποθετούνται στη συσκευή ή στη συσκευασία της.

Τυχόν κατεστραμμένες ή ελαττωματικές συσκευασίες ή συσκευές πρέπει να παραδίδονται σε κατάλληλα κέντρα ανακύκλωσης.

Απορρίψτε τις μπαταρίες με τρόπο φιλικό προς το περιβάλλον. Οι μπαταρίες ιόντων λιθίου υπόκεινται σε υποχρεωτική ανακύκλωση. Απορρίψτε τυχόν ελαττωματικές μπαταρίες στα ειδικά σημεία συλλογής. Η μπαταρία πρέπει να αφαιρεθεί πριν από την απόρριψη της συσκευής. Οι κατεστραμμένες μπαταρίες μπορεί να βλάψουν το περιβάλλον και την υγεία σας εάν διαρρέουν τοξικοί ατμοί ή υγρά από αυτές τις μπαταρίες. Ως εκ τούτου, ποτέ μην αποστείλετε μια ελαττωματική μπαταρία με το ταχυδρομείο, κλπ.

Επικοινωνήστε με το τοπικό κέντρο ανακύκλωσης. Απορρίψτε τις μπαταρίες όταν δεν είναι πλέον λειτουργικές.

Συνιστούμε την εφαρμογή κολλητικής ταινίας στους πόλους για την προστασία τους από βραχυκύκλωμα.

Μην αποσυναρμολογείτε ποτέ την μπαταρία.

Μην αποσυναρμολογείτε ποτέ την μπαταρία.

Μην αποσυναρμολογείτε ποτέ την μπαταρία.

Μην αποσυναρμολογείτε ποτέ την μπαταρία.

Μην αποσυναρμολογείτε ποτέ την μπαταρία.

Μην αποσυναρμολογείτε ποτέ την μπαταρία.

Μην αποσυναρμολογείτε ποτέ την μπαταρία.

Μην αποσυναρμολογείτε ποτέ την μπαταρία.

Μην αποσυναρμολογείτε ποτέ την μπαταρία.

Μην αποσυναρμολογείτε ποτέ την μπαταρία.

Μην αποσυναρμολογείτε ποτέ την μπαταρία.

Μην αποσυναρμολογείτε ποτέ την μπαταρία.

Μην αποσυναρμολογείτε ποτέ την μπαταρία.

Μην αποσυναρμολογείτε ποτέ την μπαταρία.

Μην αποσυναρμολογείτε ποτέ την μπαταρία.

Μην αποσυναρμολογείτε ποτέ την μπαταρία.

Μην αποσυναρμολογείτε ποτέ την μπαταρία.

Μην αποσυναρμολογείτε ποτέ την μπαταρία.

Μην αποσυναρμολογείτε ποτέ την μπαταρία.

Μην αποσυναρμολογείτε ποτέ την μπαταρία.

Μην αποσυναρμολογείτε ποτέ την μπαταρία.

Μην αποσυναρμολογείτε ποτέ την μπαταρία.

Μην αποσυναρμολογείτε ποτέ την μπαταρία.

Μην αποσυναρμολογείτε ποτέ την μπαταρία.

Μην αποσυναρμολογείτε ποτέ την μπαταρία.

Μην αποσυναρμολογείτε ποτέ την μπαταρία.

Μην αποσυναρμολογείτε ποτέ την μπαταρία.

Μην αποσυναρμολογείτε ποτέ την μπαταρία.

Μην αποσυναρμολογείτε ποτέ την μπαταρία.

Μην αποσυναρμολογείτε ποτέ την μπαταρία.

Μην αποσυναρμολογείτε ποτέ την μπαταρία.

Μην αποσυναρμολογείτε ποτέ την μπαταρία.

Μην αποσυναρμολογείτε ποτέ την μπαταρία.

Μην αποσυναρμολογείτε ποτέ την μπαταρία.

Μην αποσυναρμολογείτε ποτέ την μπαταρία.

Μην αποσυναρμολογείτε ποτέ την μπαταρία.

Μην αποσυναρμολογείτε ποτέ την μπαταρία.

Μην αποσυναρμολογείτε ποτέ την μπαταρία.

Μην αποσυναρμολογείτε ποτέ την μπαταρία.

Μην αποσυναρμολογείτε ποτέ την μπαταρία.

Μην αποσυναρμολογείτε ποτέ την μπαταρία.

Μην αποσυναρμολογείτε ποτέ την μπαταρία.

Μην αποσυναρμολογείτε ποτέ την μπαταρία.

Μην αποσυναρμολογείτε ποτέ την μπαταρία.

Μην αποσυναρμολογείτε ποτέ την μπαταρία.

Μην αποσυναρμολογείτε ποτέ την μπαταρία.

Μην αποσυναρμολογείτε ποτέ την μπαταρία.

Μην αποσυναρμολογείτε ποτέ την μπαταρία.

Μην αποσυναρμολογείτε ποτέ την μπαταρία.

Μην αποσυναρμολογείτε ποτέ την μπαταρία.

Μην αποσυναρμολογείτε ποτέ την μπαταρία.

Μην αποσυναρμολογείτε ποτέ την μπαταρία.

Μην αποσυναρμολογείτε ποτέ την μπαταρία.

Μην αποσυναρμολογείτε ποτέ την μπαταρία.

Μην αποσυναρμολογείτε ποτέ την μπαταρία.

Μην αποσυναρμολογείτε ποτέ την μπαταρία.

Μην αποσυναρμολογείτε ποτέ την μπαταρία.

Μην αποσυναρμολογείτε ποτέ την μπαταρία.

Σύμβολα

Προσοχή κίνδυνος!

Διαβάστε προσεκτικά τις οδηγίες του εγχειρίδιου.

Για χρήση σε εσωτερικούς χώρους μόνο.

Τάση

AC (Εναλλασσόμενο ρεύμα)

DC (Συνεχές ρεύμα)

Μην εκθέτετε σε υψηλή θερμοκρασία και φωτιά.

Μην εκθέτετε σε υψηλή ποσοστά υγρασίας και νερό.

Μην εκθέτετε σε θερμοκρασίες άνω των 40°C.

Κλάση προστασίας II.

Εικονογράμμο CE.

Προστασία συσκευής.

Οι ηλεκτρικές ή ηλεκτρονικές συσκευές που έχουν υποστεί βλάβη ή απορρίπτονται πρέπει να παραδίδονται για ανακύκλωση.

Non smaltire le batterie con i rifiuti domestici.

Τεχνικά χαρακτηριστικά

- Μοντέλο: BBP2014
- Είσοδος: 220-240 V/50 Hz, 65 W
- Έξοδος: 20 V, 4,5 A
- Ταχυφορτιστής
- Με ενδεικτικές λυχνίες κατάστασης φόρτισης μπαταρίας

* Ο κατασκευαστής διατηρεί το δικαίωμα να πραγματοποιήσει δευτερεύουσες αλλαγές στο σχεδιασμό του προϊόντος και στα τεχνικά χαρακτηριστικά χωρίς προηγούμενη ειδοποίηση, εκτός εάν οι αλλαγές αυτές επηρεάζουν σημαντικά την απόδοση και λειτουργία ασφαλείας των προϊόντων. Τα εξαρτήματα που περιγράφονται/απεικονίζονται στις σελίδες του εγχειρίδιου που κρατάτε στα χέρια σας ενδέχεται να αφορούν και σε άλλα μοντέλα της σειράς προϊόντων του κατασκευαστή, με παρόμοια χαρακτηριστικά, και ενδέχεται να μην περιλαμβάνονται στο προϊόν που μόλις αποκτήσατε.

* Για να διασφαλιστεί η ασφάλεια και η αξιοπιστία του προϊόντος καθώς και η ισχύς της εγγύησης όλες οι εργασίες επιδιόρθωσης, ελέγχου, επισκευής ή αντικατάστασης συμπεριλαμβανομένης της συντήρησης και των ειδικών ρυθμίσεων, πρέπει να εκτελούνται μόνο από τεχνικούς του εξουσιοδοτημένου τμήματος Service του κατασκευαστή.

* Χρησιμοποιείτε πάντα το προϊόν με τον παρεχόμενο εξοπλισμό. Η λειτουργία του προϊόντος με μη-προβλεπόμενο εξοπλισμό ενδέχεται να προκαλέσει βλάβη ή ακόμα και σοβαρό τραυματισμό ή θάνατο. Ο κατασκευαστής και ο εισηγμένος ουδεμία ευθύνη φέρει για τραυματισμούς και βλάβες που προκύπτουν από την χρήση μη προβλεπόμενου εξοπλισμού.