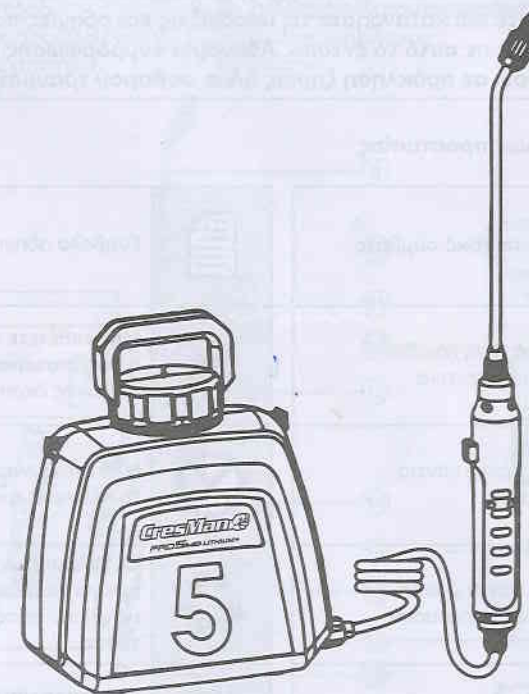


CresMan

PRO 5 MD. LITHIUM+



ΟΔΗΓΙΕΣ ΧΡΗΣΗΣ ΗΛΕΚΤΡΙΚΟΥ ΨΕΚΑΣΤΗΡΑ ΜΠΑΤΑΡΙΑΣ



Προτού χρησιμοποιήσετε το προϊόν αυτό, παρακαλούμε διαβάστε προσεκτικά και κατανοήστε το παρόν φυλλάδιο ΟΔΗΓΙΩΝ ΧΡΗΣΗΣ. Βεβαιωθείτε ότι έχετε εξοικειωθεί με τη λειτουργία και το χειρισμό του προϊόντος. Διατηρήστε το προϊόν σε καλή κατάσταση ακολουθώντας τις οδηγίες συντήρησης του, εξασφαλίστε την ομαλή λειτουργία του και φυλάξτε το παρόν φυλλάδιο και τα υπόλοιπα έγγραφα που παρέχονται μαζί με το προϊόν.

ΕΙΣΑΓΕΤΑΙ ΑΠΟ ΤΗΝ VLACHOS ΕΙΣΑΓΩΓΙΚΗ Α.Ε.

Επ. Οδός Σίνδου - Θεσσαλονίκης Ο.Τ. 56Γ
Βιομηχανική Περιοχή Σίνδου, 57022 Θεσσαλονίκη

Εισαγωγή

Σας ευχαριστούμε για την αγορά αυτού του προϊόντος CresMan. Το προϊόν αυτό είναι ένας ηλεκτρικός ψεκαστήρας μπαταρίας. Προκειμένου να χρησιμοποιήσετε το προϊόν αυτό με τον καλύτερο δυνατό τρόπο, παρακαλούμε διαβάστε προσεκτικά το παρόν εγχειρίδιο και κατανοήστε όλες τις υποδείξεις και οδηγίες που περιλαμβάνονται σε αυτό. Το παρόν εγχειρίδιο αποτελεί αναπόσπαστο μέρος του μηχανήματος αυτού και πρέπει να το συνοδεύει πάντα σε περίπτωση δανεισμού ή μεταπώλησης.



ΠΡΟΕΙΔΟΠΟΙΗΣΗ: Πρωτού χρησιμοποιήσετε τον εξοπλισμό αυτό, διαβάστε και κατανοήστε τις υποδείξεις και οδηγίες που περιλαμβάνονται σε αυτό το έντυπο. Αδυναμία συμμόρφωσης μπορεί να οδηγήσει σε πρόκληση ζημιάς ή/και σοβαρού τραυματισμού.

Επεξήγηση συμβόλων προστασίας

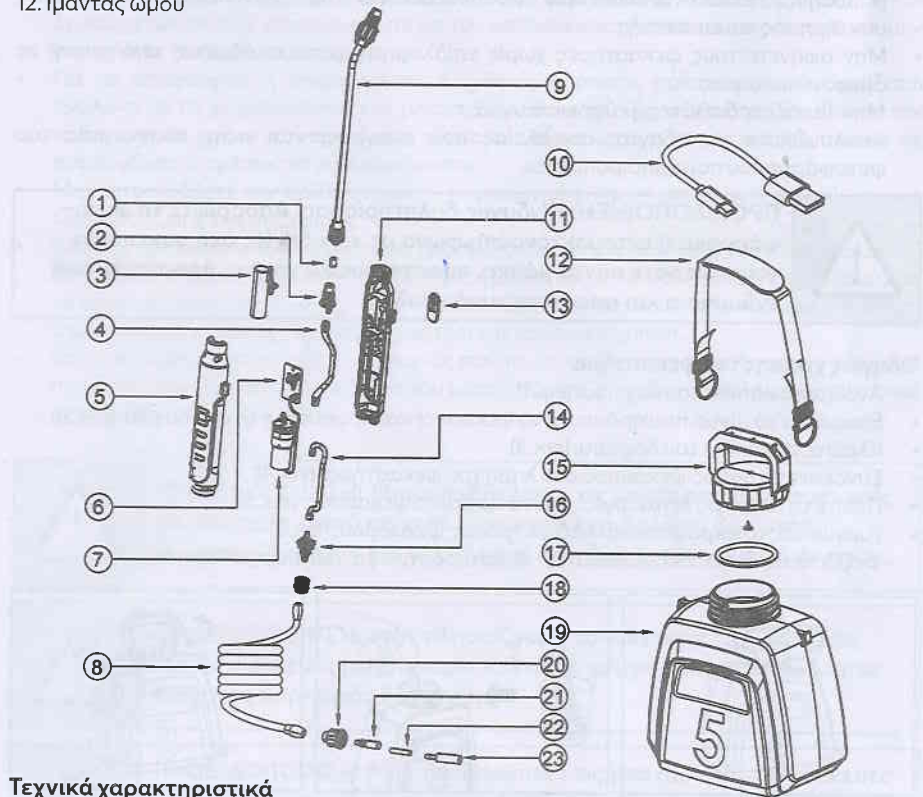
	Προειδοποιητικό σύμβολο		Σύμβολο οδηγιών
	Διαβάστε το εγχειρίδιο χρήσης προσεκτικά		Μην εκθέτετε την συσκευή ή την μπαταρία σε φλόγα. Κίνδυνος έκρηξης
	Φοράτε πάντα γάντια προστασίας		Μην αποσυναρμολογείτε το κέλυφος της συσκευής
	Φοράτε πάντα μάσκα και γυαλιά προστασίας		Οι χαλασμένες συσκευές πρέπει να ανακυκλώνονται με φιλικό προς το περιβάλλον τρόπο
	Φοράτε πάντα στολή προστασίας από χημικά		Μην απορρίπτεται την συσκευή με τα οικιακά απορρίματα



ΣΗΜΕΙΩΣΗ: Ο κατασκευαστής διατηρεί το δικαίωμα να τροποποιήσει τα τεχνικά χαρακτηριστικά χωρίς προηγούμενη ειδοποίηση.

Περιγραφή προϊόντος

1. Βαλβίδα ελέγχου ψεκασμού
2. Σύνδεση ράβδου ψεκασμού
3. Μπαταρία λιθίου 3.6V / 1500mAh
4. Σωληνάκι εξόδου
5. Αριστερό καπάκι ψεκαστήρα
6. Πλακέτα ελέγχου PCB
7. Αντλία
8. Εύκαμπτος σωλήνας
9. Ράβδος ψεκαστήρα
10. Καλώδιο φόρτισης USB type C
11. Δεξί καπάκι ψεκαστήρα
12. Ιμάντας ώμου
13. Πλήκτρο λειτουργίας
14. Σωληνάκι αναρρόφησης
15. Καπάκι δοχείου
16. Συνδετικό κεφαλής ψεκασμού
17. Ελαστικός δακτύλιος στεγανοποίησης
18. Συνδετικό εύκαμπτου σωλήνα
19. Δοχείο
20. Συνδετικό σωλήνα στο δοχείο
21. Υποδοχή φίλτρου αναρρόφησης
22. Σωληνάκι φίλτρου
23. Φίλτρο



Τεχνικά χαρακτηριστικά

Τύπος	CresMan PRO 5MD	Ροή (ρύθμιση νέφους)	0,32 L/min
Τάση μπαταρίας	3.6V	Ροή (ρύθμιση δέσμης)	0,50 L/min
Ισχύς μπαταρίας	1500mAh	Μέγ. απόσταση ψεκασμού	5m
Πίεση λειτουργίας	1.5 Bar	Αυτονομία μπαταρίας	80 λεπτά
Χωρητικότητα δοχείου	5 λίτρα	Χρόνος φόρτισης	180 λεπτά

Οδηγίες ασφάλειας κατά τον ψεκασμό

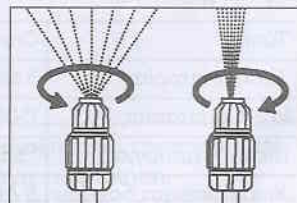
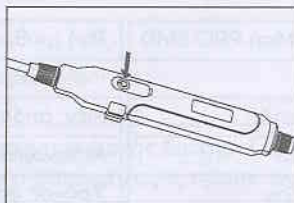
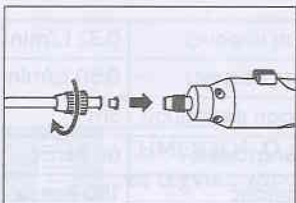
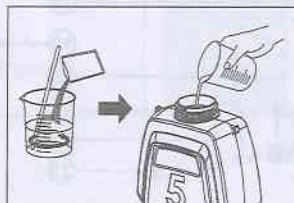
- Κατά τον ψεκασμό φοράτε προστατευτική ενδυμασία, προστατευτικά γάντια, προστατευτική μάσκα και γυαλιά προστασίας.
- Φυλάξτε το μακριά από παιδιά.
- Αν φυσάει κατά τη διάρκεια του ψεκασμού, να είστε με πλάτη στον άνεμο για να αποφύγετε την ομίχλη χημικών στο σώμα σας.
- Μην ψεκάζετε υγρά σε ανθρώπους ή ζώα
- Βεβαιωθείτε ότι κάθε εξάρτημα είναι άθικτο και η θερμοκρασία του υγρού είναι κάτω από 40 ° C πριν από τη χρήση.
- Το χημικό σπρέι είναι επικίνδυνο. Σε περίπτωση κατάποσης ή μόλυνσης στο δέρμα, ανατρέξτε στις οδηγίες του προμηθευτή. Εάν δεν υπάρχει αποτέλεσμα, αναζητήστε αμέσως ιατρική βοήθεια.
- Η πίεση πρέπει να εκτονωθεί πριν προσθέσετε υγρό ή πραγματοποιηθούν οι εργασίες συντήρησης και επισκευής.
- Μην αφήνετε τους ψεκαστήρες χωρίς επίβλεψη (γεμάτους, άδειους, υπό πίεση) σε άμεσο ηλιακό φως.
- Μην ψεκάζετε διαλύτες ή εύφλεκτα υγρά.
- Ακολουθήστε τις οδηγίες ασφαλείας που αναγράφονται στην συσκευασία του φυτοφάρμακου που χρησιμοποιείτε.



ΠΡΟΕΙΔΟΠΟΙΗΣΗ: Κίνδυνος δηλητηρίασης! Απορρίψτε τα φυτοφάρμακα ή εντομοκτόνα σύμφωνα με τις οδηγίες στη συσκευασία τους. Φοράτε πάντα μάσκα, προστατευτικά γάντια, προστατευτική ενδυμασία και προστατευτικά γυαλιά.

Οδηγίες χρήσης του ψεκαστήρα

- Ανοίξτε το καπάκι του δοχείου. (εικ.1)
 - Ετοιμάστε το μίγμα που πρόκειται να ψεκάσετε και προσθέστε το στο δοχείο. (εικ.2)
 - Κλείστε το καπάκι του δοχείου. (εικ.3)
 - Συνδέστε τη ράβδο ψεκασμού στη λαβή του ψεκαστήρα. (εικ.4)
 - Πιέστε το πλήκτρο λειτουργίας για να αρχίσει ο ψεκασμός. (εικ.5)
 - Γυρνώντας το ακροφύσιο αλλάζει ο τρόπος ψεκασμού. (εικ.6)
- Δεξιόστροφα: Λειτουργία νέφους - Αριστερόστροφα: Λειτουργία δέσμης



Σωστή χρήση επαναφορτιζόμενων μπαταριών

- Για την αποφυγή ατυχημάτων, οι μπαταρίες λιθίου πρέπει να φορτίζονται σε εσωτερικούς χώρους και όχι σε εξωτερικούς χώρους.
- Όταν η μπαταρία λιθίου πρέπει να φορτιστεί, εισάγετε το καλώδιο φόρτισης USB στη θύρα φόρτισης. Η κόκκινη λυχνία δείχνει ότι η μπαταρία φορτίζει και η πράσινη ότι η φόρτιση είναι πλήρης.
- Το καλώδιο φόρτισης USB μπορεί να χρησιμοποιηθεί μόνο στη μπαταρία με το αντίστοιχο μοντέλο και απαγορεύεται αυστηρά η φόρτιση άλλων διαφορετικών μοντέλων μπαταριών.
- Για να φορτίσετε την μπαταρία, χρησιμοποιήστε το καλώδιο φόρτισης που ταιριάζει με το μοντέλο, διαφορετικά η μπαταρία δεν θα λειτουργήσει σωστά και μπορεί να οδηγήσει σε μείωση της διάρκειας ζωής της, πυρκαγιά ή και έκρηξη.
- Εάν το καλώδιο φόρτισης ή η μπαταρία είναι φθαρμένα ή κατεστραμμένα και δεν λειτουργούν σωστά, επικοινωνήστε με τον κατασκευαστή ή τον αντιπρόσωπο και μην συνεχίσετε να τα χρησιμοποιείτε.
- Για να αποφευχθεί η υπερφόρτιση, ο χρόνος φόρτισης πρέπει να προσδιορίζεται ανάλογα με τη χωρητικότητα της μπαταρίας. Εάν ο χρόνος φόρτισης υπερβαίνει τον καθορισμένο χρόνο και η ένδειξη εξακολουθεί να μην ανταποκρίνεται, πρέπει να αποσυνδέσετε αμέσως το βύσμα φόρτισης.
- Μην αποσυνδέετε την πρίζα στη μέση της φόρτισης για να αποφύγετε τη μείωση της διάρκειας ζωής της μπαταρίας.
- Εάν δεν χρησιμοποιηθεί για μεγάλο χρονικό διάστημα, η χωρητικότητα της μπαταρίας θα μειωθεί σταδιακά, αλλά η απώλεια χωρητικότητας είναι πολύ μικρή. Είναι καλύτερο να τη φορτίζετε κάθε 6 μήνες, αυτό θα αποτρέψει τις μπαταρίες από κόπωση και βλάβη της εσωτερικής δομής, επηρεάζοντας έτσι την κανονική χρήση.
- Όταν δεν χρησιμοποιείτε τις μπαταρίες πρέπει να φυλάσσονται σε δροσερό και ξηρό περιβάλλον με θερμοκρασία δωματίου μεταξύ 15 και 35 βαθμούς Κελσίου και υγρασία μέχρι 65%.



ΠΡΟΕΙΔΟΠΟΙΗΣΗ: Μην αποθηκεύετε τις μπαταρίες ή τις συσκευές με μπαταρία κοντά σε νερό ή σε υγρό περιβάλλον. Κίνδυνος βραχυκυκλώματος και πρόκλησης σπινθήρα, πυρκαγιάς ή έκρηξης.



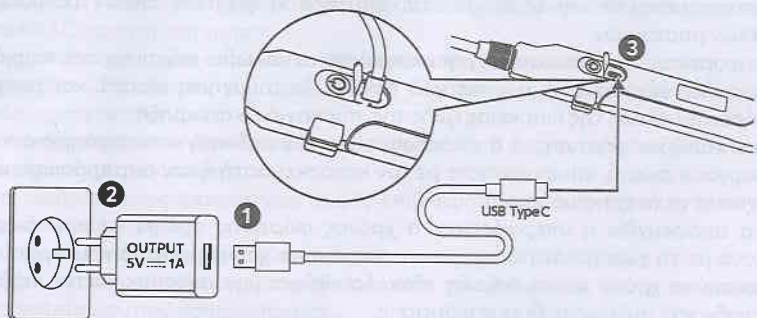
ΠΡΟΕΙΔΟΠΟΙΗΣΗ: Μην πλησιάζετε ή τοποθετείτε τις μπαταρίες και τις συσκευές με μπαταρία κοντά σε φλόγα ή πηγές θερμότητας. Κίνδυνος πυρκαγιάς ή έκρηξης.



ΠΡΟΕΙΔΟΠΟΙΗΣΗ: Μην αποθηκεύετε τις μπαταρίες ή τις συσκευές με μπαταρία κοντά σε καύσιμα ή άλλα εύφλεκτα υγρά όπως διαλύτες, χρώματα κ.α. για αποφυγή πυρκαγιάς σε περίπτωση βραχυκυκλώματος ή πρόκλησης σπινθήρα.

Οδηγίες φόρτισης

1. Συνδέστε το καλώδιο φόρτισης στον φορτιστή και συνδέστε τον στην πρίζα.
2. Συνδέστε το καλώδιο φόρτισης στην θύρα φόρτισης στη λαβή του ψεκαστήρα.
3. Η ένδειξη μπαταρίας είναι κόκκινη που σημαίνει ότι φορτίζει.
4. Αφού ολοκληρωθεί η φόρτιση, η ένδειξη θα γίνει πράσινη.
5. Ο χρόνος φόρτισης είναι περίπου 180 λεπτά.
6. Αφαιρέστε το καλώδιο φόρτισης μετά τη φόρτιση.



Συντήρηση του ψεκαστήρα

- Εάν η μπαταρία είναι άδεια, φορτίστε την πριν την αποθήκευση.
- Καθαρίστε το δοχείο με καθαρό νερό μετά από κάθε χρήση.
- Όταν η απόδοση του ψεκαστήρα είναι μικρή, ελέγξτε και καθαρίστε το φίλτρο (23).
- Μετά από μακροχρόνια αποθήκευση, ελέγξτε πριν την χρήση με καθαρό νερό, εάν υπάρχει διαρροή που δεν επιτρέπει την κανονική λειτουργία.

Επίλυση προβλημάτων

Βλάβη	Πιθανή αιτία	Αποκατάσταση σφάλματος
Ο ψεκαστήρας είναι στην θέση ON η λυχνία ανάβει πράσινη αλλά δεν λειτουργεί.	Η αντλία είναι ελαττωματική	Επικοινωνήστε με το τμήμα εξυπηρέτησης πελατών.
	Το καλώδιο της μπαταρίας έχει αποκολληθεί	
	Η μπαταρία είναι ελαττωματική	
Ο ψεκαστήρας είναι στην θέση ON η λυχνία όμως δεν ανάβει.	Η μπαταρία είναι άδεια	Φορτίστε τη μπαταρία
	Η μπαταρία είναι ελαττωματική	Αντικαταστήστε τη μπαταρία
	Το πλήκτρο λειτουργίας είναι ελαττωματικό / χαλασμένο	Επικοινωνήστε με το τμήμα εξυπηρέτησης πελατών.
Ο ψεκαστήρας λειτουργεί όμως η ροή είναι αδύναμη ή ανύπαρκτη	Το φίλτρο είναι βρώμικο ή βουλωμένο.	Αφαιρέστε και καθαρίστε το φίλτρο.
	Το ακροφύσιο ή η ράβδος του ψεκαστήρα είναι φραγμένα	Καθαρίστε το ακροφύσιο και τη ράβδο.
		Επικοινωνήστε με το τμήμα εξυπηρέτησης πελατών.

11. ΕΓΓΥΗΣΗ ΚΑΙ ΟΡΟΙ ΕΓΓΥΗΣΗΣ

Η Vlachos Εισαγωγική Α.Ε. διασφαλίζει τους αγοραστές για την καλή ποιότητα του προϊόντος και παρέχει εγγύηση καλής λειτουργίας του. Η δήλωση αυτή και οι όροι της εγγύησης αναφέρονται επιπρόσθετα των συμβατικών υποχρεώσεων του κατασκευαστή έναντι του καταναλωτή και σε καμία περίπτωση δεν επηρεάζει τα θεσμοθετημένα δικαιώματά του που προβλέπονται από την ισχύουσα νομοθεσία.

Η χρονική διάρκεια της εγγύησης είναι 12 μήνες για προϊόντα που χρησιμοποιούνται για επαγγελματική ή εμπορική χρήση και πάντα σύμφωνα με τις προδιαγραφές του προϊόντος. Η χρονική διάρκεια της εγγύησης ξεκινά από την ημερομηνία αγοράς του προϊόντος από τον τελικό αγοραστή. Απαραίτητη προϋπόθεση για την αναγνώριση κάθε απαίτησης εγγύησης είναι η προσκόμιση του σχετικού παραστατικού αγοράς (απόδειξη ή τιμολόγιο) όπου θα αναγράφεται ευκρινώς ο τύπος/κωδικός του προϊόντος και η ημερομηνία αγοράς του.

Η παρούσα εγγύηση ισχύει για τα προϊόντα και τις συσκευές που έχουν πωληθεί και εγκατασταθεί εντός της Ελλάδος.

Εάν το προϊόν καταστεί ελαττωματικό λόγω κατασκευαστικού σφάλματος, ή αστοχίας υλικού εντός της χρονικής διάρκειας της εγγύησης και υπό ορθή χρήση αυτού, αναλαμβάνουμε το κόστος αποκατάστασης του σφάλματος του προϊόντος. Είναι στη διακριτική ευχέρεια της Vlachos Εισαγωγική Α.Ε. είτε να επισκευάσει ή να αντικαταστήσει τα ελαττωματικά μέρη του ή κατά τη δική της εκτίμηση να αντικαταστήσει πλήρως το προϊόν εάν αυτό θεωρηθεί απαραίτητο. Τα αντικατασταθέντα μέρη ή προϊόντα περιέχονται στην ιδιοκτησία της Vlachos Εισαγωγική Α.Ε.

Η αποκατάσταση της βλάβης γίνεται στο τμήμα τεχνικού ελέγχου της Vlachos Εισαγωγική Α.Ε. όπου υπάρχει ο απαραίτητος εξοπλισμός για τη διάγνωση, επισκευή και δοκιμή του προϊόντος και κατά τις εργάσιμες ημέρες και ώρες. Τα έξοδα συσκευασίας και αποστολής/παραλαβής του προϊόντος βαρύνουν τον πελάτη. Η ανταπόκριση στην παροχή εγγύησης γίνεται βάση των ισχυουσών αναγκών και των διαθέσιμων μέσων.

Η Vlachos Εισαγωγική Α.Ε. δεσμεύεται ότι θα καταβάλει κάθε δυνατή προσπάθεια για την αποκατάσταση των σφαλμάτων εντός εύλογου χρονικού διαστήματος, ωστόσο δε φέρει ευθύνη για ενδεχόμενες καθυστερήσεις στην εκτέλεση των υποχρεώσεων της που οφείλονται σε τρίτους ή σε εξωγενείς παράγοντες.

Δεν καλύπτονται από την παρούσα εγγύηση τα μέρη εκείνα που θα παρουσιάσουν βλάβη εξαιτίας αμέλειας, μη ορθής χρήσης ή/και κατάχρησης του προϊόντος, μη σωστή τήρηση του προγράμματος συντήρησης, λανθασμένης εγκατάστασης ή συναρμολόγησης, επισκευής από μη εξουσιοδοτημένο πρόσωπο, κακής μεταφοράς και όταν οι συνθήκες δεν μπορούν να πιστοποιηθούν ότι το ελάττωμα οφείλεται καθαρά σε κατασκευαστικό σφάλμα. Παύει η ισχύς της εγγύησης όταν γίνουν επεμβάσεις στην συσκευή χωρίς την έγκριση του κατασκευαστή, όταν δεν ακολουθηθούν οι οδηγίες εγκατάστασης και θέσης σε λειτουργία που αναφέρονται στο φυλλάδιο οδηγιών που συνοδεύει το προϊόν, όταν η χρήση του προϊόντος δεν είναι σύμφωνη με τις προδιαγραφές του (π.χ. επαγγελματική χρήση καταναλωτικών προϊόντων). Επίσης δεν καλύπτονται από την εγγύηση ζημιές που ενδεχομένως προκληθούν από ατύχημα, ακραία φυσικά φαινόμενα (π.χ. κεραυνό, πλημμύρα, σεισμό, πυρκαγιά, παγετό κ.λπ.), από διακοπή ρεύματος, απώλεια φάσης, αυξομείωση τάσης, ή τροφοδοσίας διαφορετικής από την ενδεικνυόμενη, από τη χρήση λανθασμένου ή ακατάλληλου ή κακής ποιότητας καυσίμου, κακό χειρισμό ή ρύθμιση της συσκευής, πλημμελή συντήρηση, κακό καθαρισμό ή μη ορθή αποθήκευση.