

BORMANN®



BVC2610

049814

EN FR
IT EL
BG SL
RO HR
PL

v2.2



WWW.NIKOLAOUTOOLS.COM



ΟΔΗΓΙΕΣ ΑΣΦΑΛΕΙΑΣ

Πριν από τη λειτουργία αυτής της συσκευής, βεβαιωθείτε ότι έχετε διαβάσει και κατανοήσει όλες τις οδηγίες που την αφορούν, καθώς η μη συμμόρφωση με αυτές τις οδηγίες μπορεί να οδηγήσει σε τραυματισμό και να αυξήσει τον κίνδυνο πυρκαγιάς ή ηλεκτροπληξίας. Βεβαιωθείτε ότι τυχόν ανταλλακτικά ή αξεσουάρ που χρησιμοποιούνται με αυτή τη συσκευή έχουν τοποθετηθεί σωστά και με ασφάλεια πριν από τη χρήση. Διατηρήστε τις οδηγίες για μελλοντική αναφορά

ΠΡΟΣΟΧΗ! Αυτή η ηλεκτρική σκούπα υγρών και στερεών (με επιπρόσθετη λειτουργία φυσητήρα) συμμορφώνεται με τους κανονισμούς ασφαλείας που απαιτούνται για τον ηλεκτρικό εξοπλισμό. Διαβάστε τις οδηγίες χρήσης πριν χρησιμοποιήσετε τον εξοπλισμό. Η ακατάλληλη χρήση μπορεί να οδηγήσει σε τραυματισμούς και υλικές ζημιές. Άτομα, τα οποία δεν είναι εξοικειωμένα με τις οδηγίες χρήσης, δεν επιτρέπεται να χειρίζονται τον εξοπλισμό. Φυλάξτε τις οδηγίες χρήσης σε ασφαλές μέρος.

ΠΡΟΣΟΧΗ! Πριν από τον καθαρισμό ή τη συντήρηση της συσκευής, το φως ρεύματος πρέπει να αφαιρεθεί από την πρίζα. Πριν από τη συναρμολόγηση και την έναρξη λειτουργίας, διαβάστε προσεκτικά τις οδηγίες λειτουργίας.

- Ελέγξτε ότι η τάση δικτύου αντιστοιχεί στα στοιχεία που αναγράφονται στην πινακίδα τύπου της συσκευής. Να συνδέετε μόνο σε κατάλληλη πρίζα 220-240 volt, 50Hz. Ελάχιστη ασφάλεια προστασίας 13A. Μέγιστο φορτίο πρίζας: 2000W.
- Τραβήξτε το φως δικτύου από την πρίζα όταν η μονάδα δεν χρησιμοποιείται, πριν ανοίξετε τη μονάδα, πριν από τον καθαρισμό και τη συντήρηση. Μην χρησιμοποιείτε το καλώδιο για να τραβήξετε το βύσμα από την πρίζα.
- Πρέπει να λαμβάνεται μέριμνα ώστε το καλώδιο σύνδεσης του δικτύου να μην υποστεί ζημιά από οδήγηση, σύνθλιψη, τέντωμα κ.λπ.
- Εάν το καλώδιο σύνδεσης έχει υποστεί ζημιά, πρέπει να αντικατασταθεί από τον κατασκευαστή ή τον αντιπρόσωπο σέρβις του σε άτομο με παρόμοια προσόντα, προκειμένου να αποφευχθεί κίνδυνος.
- Η μονάδα δεν πρέπει να λειτουργεί εάν το καλώδιο σύνδεσης του δικτύου δεν είναι σε άριστη κατάσταση.
- Όταν η μονάδα είναι έτοιμη για χρήση, μην την αφήνετε χωρίς επιτήρηση.
- Αυτή η συσκευή δεν προορίζεται για χρήση από άτομα (συμπεριλαμβανομένων των παιδιών) με μειωμένες σωματικές, αισθητηριακές ή διανοητικές ικανότητες ή έλλειψη εμπειρίας και γνώσεων, εκτός εάν τους έχει δοθεί επίβλεψη ή οδηγίες σχετικά με τη χρήση της συσκευής από άτομο υπεύθυνο για την ασφάλειά τους.
- Κρατήστε τη συσκευή μακριά από παιδιά. Τα παιδιά θα πρέπει να επιβλέπονται ώστε να διασφαλίζεται ότι δεν χρησιμοποιούν τη συσκευή ως παιχνίδι.
- Μην χρησιμοποιείτε μια ελαττωματική ή κατεστραμμένη συσκευή ή μια συσκευή που έχει διαρροή.
- Χρησιμοποιείτε τη συσκευή μόνο για τις λειτουργίες για τις οποίες προορίζεται.
- Μην αναρροφάτε εύφλεκτες, διαβρωτικές, επικίνδυνες ή εκρηκτικές ουσίες, ατμούς και υγρά ή εύφλεκτα απολείμματα, όπως αναμμένα σπρίτσα, πυρακτωμένες στάχτες και αποσίγαρα.
- Αυτή η συσκευή δεν είναι κατάλληλη για την αναρρόφηση σκόνης που είναι επιβλαβής για την υγεία.
- Να είστε ιδιαίτερα προσεκτικοί όταν καθαρίζετε σκάλες.
- Ποτέ μην καθαρίζετε τη συσκευή με διαλύτες.
- Χρησιμοποιείτε μόνο τα γνήσια εξαρτήματα και ανταλλακτικά του κατασκευαστή.
- Το σέρβις της συσκευής μπορεί να πραγματοποιηθεί μόνο σε εξουσιοδοτημένο κέντρο σέρβις.
- Φυλάσσετε τη συσκευή σε στεγνό μέρος.
- Προστασία από το νερό τύπου IPX4 παρέχεται μόνο με τη σύνδεση ενός βύσματος IPX4 σε μια πρίζα ή με κλειστό κάλυμμα πρίζας.

ΠΡΟΔΙΑΓΡΑΦΕΣ

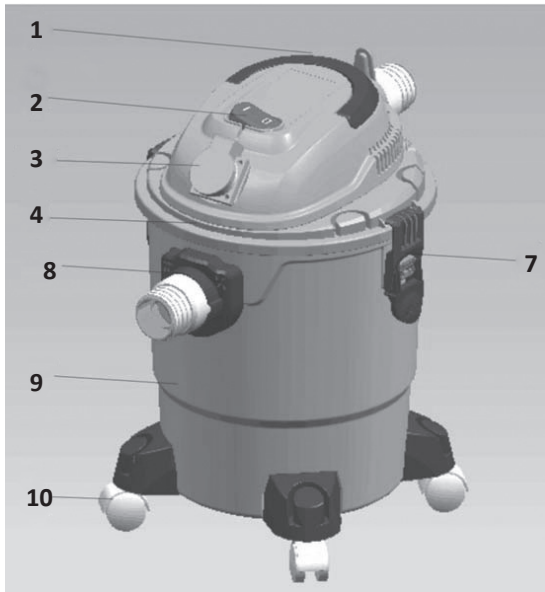
Τεχνικά Χαρακτηριστικά	
Μοντέλο	BVC2610
Ισχύς	1200W
Τάση / Συχνότητα	220-240V/50Hz
Αναρρόφηση	> 16Kpa
Χωρητικότητα κάδου	20 L
Υλικό κάδου	Ανοξείδωτο ατσάλι
Διάμετρος σωλήνα	32 mm
Επίπεδο θορύβου	80 db
Μήκος καλωδίου	4m
Περιλαμβάνει	Φίλτρο HEPA, Πέλημα διαπέδου υγρών/στερεών, Πλαστικό σωλήνα, Εύκαμπτο σωλήνα 1,5 m, Φίλτρο αφρού, Ακροφύσιο γωνιών, Φίλτρο σκόνης

* Ο κατασκευαστής διατηρεί το δικαίωμα να πραγματοποιήσει δευτερεύουσες αλλαγές στο σχεδιασμό του προϊόντος και στα τεχνικά χαρακτηριστικά χωρίς προηγούμενη ειδοποίηση, εκτός εάν οι αλλαγές αυτές επηρεάζουν σημαντικά την απόδοση και λειτουργία ασφάλειας των προϊόντων. Τα εξαρτήματα που περιγράφονται / απεικονίζονται στις σελίδες του εγχειριδίου που κρατάτε στα χέρια σας ενδέχεται να αφορούν και σε άλλα μοντέλα της σειράς προϊόντων του κατασκευαστή, με παρόμοια χαρακτηριστικά, και ενδέχεται να μην περιλαμβάνονται στο προϊόν που μόλις αποκτήσατε.

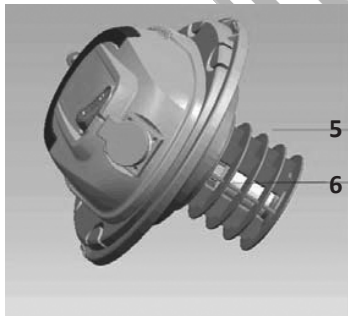
* Για να διασφαλιστεί η ασφάλεια και η αξιοπιστία του προϊόντος καθώς και η ισχύς της εγγύησης όλες οι εργασίες επιδιόρθωσης, ελέγχου, επισκευής ή αντικατάστασης συμπεριλαμβανομένης της συντήρησης και των ειδικών ρυθμίσεων, πρέπει να εκτελούνται μόνο από τεχνικούς του εξουσιοδοτημένου τμήματος Service του κατασκευαστή.

* Χρησιμοποιείτε πάντα το προϊόν με τον παρεχόμενο εξοπλισμό. Η λειτουργία του προϊόντος με μη-προβλεπόμενο εξοπλισμό ενδέχεται να προκαλέσει βλάβη ή ακόμα και σοβαρό τραυματισμό ή θάνατο. Ο κατασκευαστής και ο εισαγωγέας ουδεμία ευθύνη φέρει για τραυματισμούς και βλάβες που προκύπτουν από την χρήση μη προβλεπόμενου εξοπλισμού.

ΚΥΡΙΑ ΜΕΡΗ

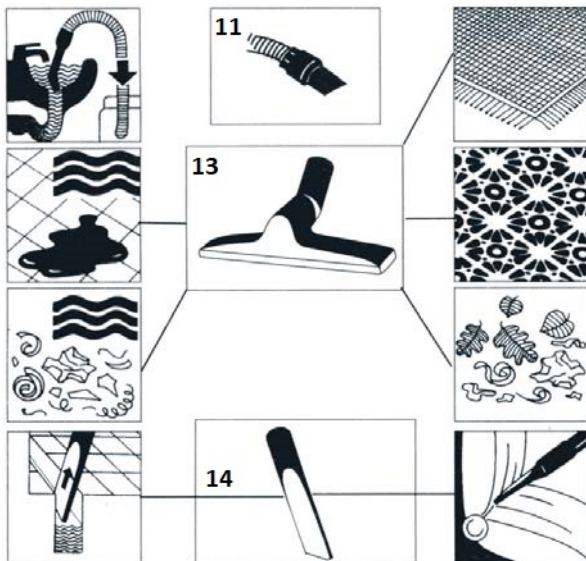


1. Χειρολαβή
2. Διακόπτης ON/OFF
3. Speed controller
4. Άνω μέρος
5. Καλάθι φίλτρου
6. Βαλβίδα φλοτέρ ασφαλείας
7. Κλείστρο
8. Σύνδεση σωλήνα
9. Δοχείο
10. Τροχός περιστροφής
11. Εύκαμπτος σωλήνας
12. Σωλήνας σύνδεσης
13. Μεγάλο ακροφύσιο
14. Ακροφύσιο γωνιών
15. Φίλτρο

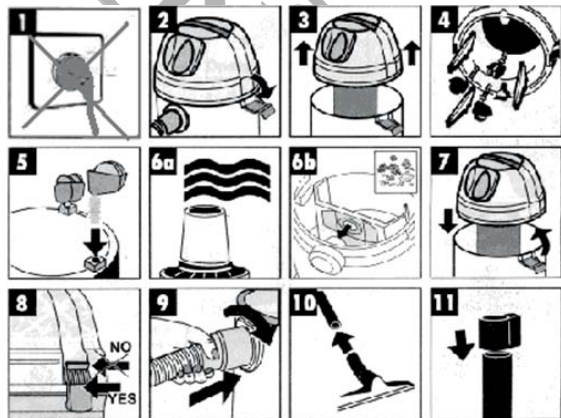


ΛΕΙΤΟΥΡΓΙΑ

A. Ακροφύσια



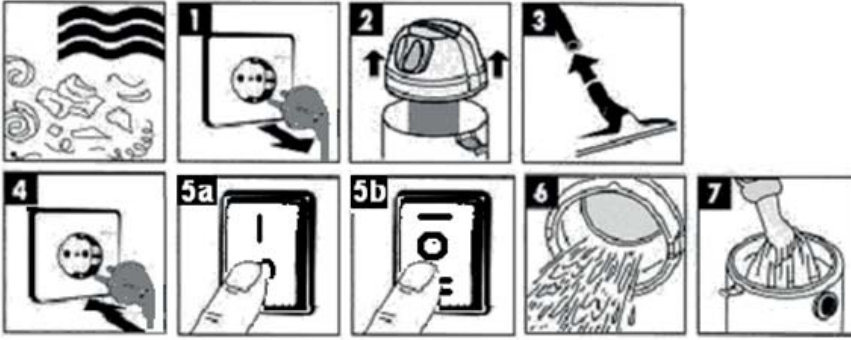
B. Συναρμολόγηση



Σημείωση:

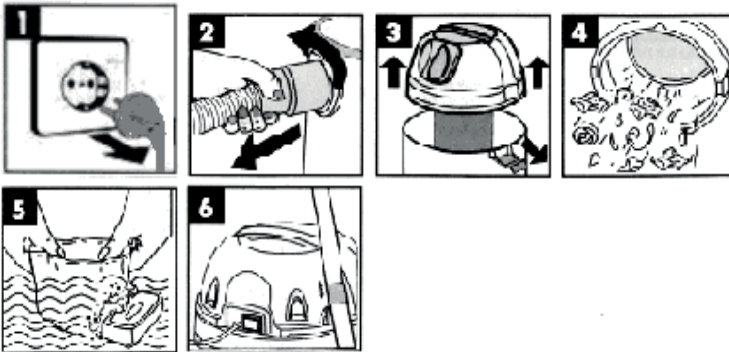
Χρησιμοποιήστε το παρεχόμενο αφρώδες φίλτρο για καθαρισμό υγρών (6a).
Χρησιμοποιήστε την παρεχόμενη σακούλα σκόνης για στεγνό καθαρισμό (6b).

C. Καθαρισμός υγρών



- Αποσυνδέστε το φις από την πρίζα πριν αλλάξετε το φίλτρο (Εικόνα 1).
- Τραβήξτε το παρεχόμενο αφρώδες φίλτρο πάνω από το καλάθι του φίλτρου (Εικόνα 2) για υγρό καθαρισμό με ηλεκτρική σκούπα.
- Τοποθετήστε το φις και ανοίξτε το διακόπτη, οπότε η συσκευή αρχίζει να λειτουργεί (Εικόνα 4 & 5a ή 5b).
- Όταν πιέζετε το διακόπτη στη θέση "I", η ηλεκτρική σκούπα θα λειτουργήσει - όταν πιέζετε το διακόπτη στη θέση "O", η ηλεκτρική σκούπα θα σταματήσει να λειτουργεί.

ΣΥΝΤΗΡΗΣΗ & ΚΑΘΑΡΙΣΜΟΣ



- Αποσυνδέστε το φις από την πρίζα πριν από τη συντήρηση (Εικόνα 1)
- Αφαιρέστε το αφρώδες πλαστικό φίλτρο (Εικόνα 3) και πλύνετε με νερό (Εικόνα 5).

ΣΗΜΑΝΤΙΚΟ: Μην χρησιμοποιείτε απορρυπαντικά για τον καθαρισμό του φίλτρου. Το φίλτρο πρέπει να στεγνώσει καλά πριν από τη χρήση του μηχανήματος.

ΑΠΟΡΡΙΨΗ ΣΤΟ ΠΕΡΙΒΑΛΛΟΝ

Προκειμένου να αποφευχθούν ζημιές κατά τη μεταφορά, η συσκευή πρέπει να παραδίδεται σε στερεά συσκευασία. Η συσκευασία καθώς και η μονάδα και τα εξαρτήματα είναι κατασκευασμένα από ανακυκλώσιμα υλικά και μπορούν να απορριφθούν αναλόγως. Τα πλαστικά εξαρτήματα της συσκευής φέρουν σήμανση ανάλογα με το υλικό τους, γεγονός που καθιστά δυνατή την απομάκρυνση φιλικών προς το περιβάλλον και διαφοροποιημένων λόγω των διαθέσιμων εγκαταστάσεων συλλογής.



Μόνο για χώρες της Ευρωπαϊκής Ένωσης

Μην πετάτε τις ηλεκτρικές συσκευές μαζί με τα οικιακά απορρίμματα!

Σύμφωνα με την Ευρωπαϊκή Οδηγία 2002/96/EK για τα απόβλητα ηλεκτρικού και ηλεκτρονικού εξοπλισμού και την εφαρμογή της σύμφωνα με την εθνική νομοθεσία, οι ηλεκτρικές συσκευές που έχουν φτάσει στο τέλος της ζωής τους πρέπει να συλλέγονται χωριστά και να επιστρέφονται σε μια περιβαλλοντικά συμβατή εγκατάσταση ανακύκλωσης.