

## ΟΔΗΓΙΕΣ ΣΥΝΑΡΜΟΛΟΓΗΣΗΣ ΠΡΟΕΚΤΑΣΗΣ ΗΛΕΚΤΡΙΚΟΥ ΨΑΛΙΔΙΟΥ ΚΛΑΔΕΜΑΤΟΣ FRQ ΜΟΝΤΕΛΟ SCA3

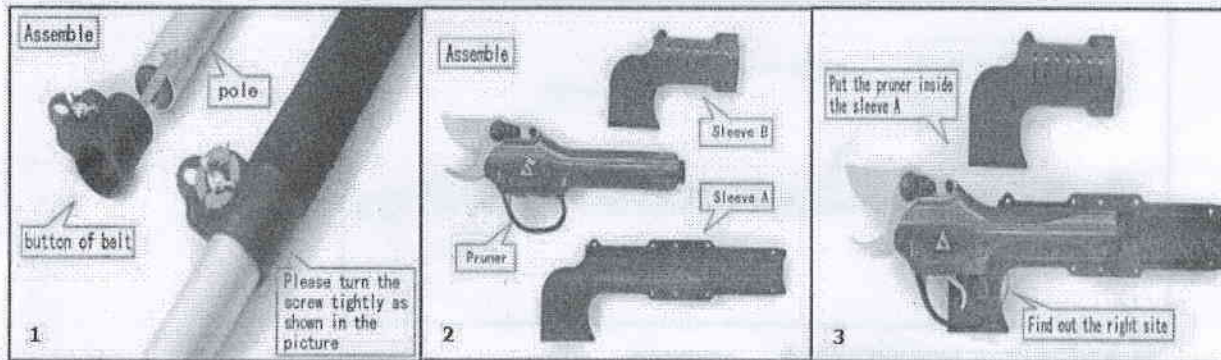
**ΣΗΜΕΙΩΣΗ :** Για τις σχετικές εικόνες, δείτε το βιβλίο συντήρησης (Maintenance instruction), στο τμήμα Assembly of extension pole που συνοδεύει το μηχάνημα.

**Οδηγίες για τις εικόνες :**

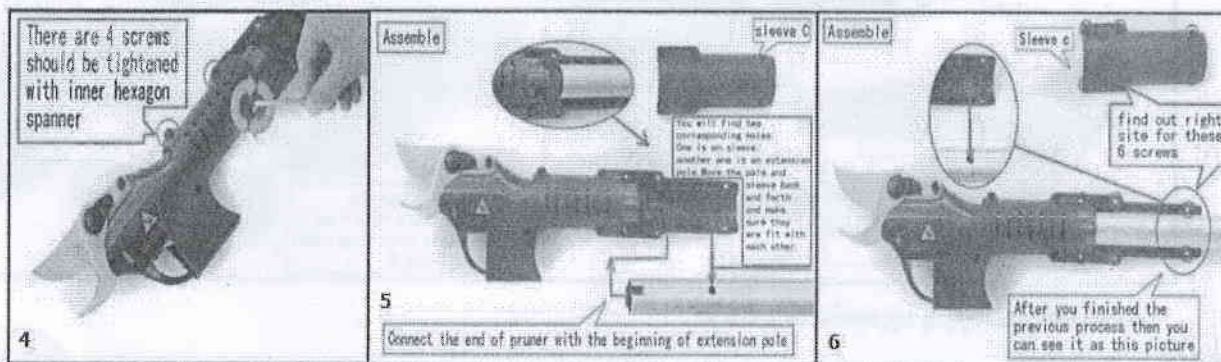
- 1 : Συναρμολόγηση του σφιγκτήρα ιμάντα  
2  
2-7 : Συναρμολόγηση του χιτωνίου  
8-9 : Συναρμολόγηση του συνδετήρα  
10-11 : Συναρμολόγηση της λαβής  
12 : Συναρμολόγηση του εξαρτήματος σφιγκτήρα  
13 : Η τελική εικόνα της προέκτασης  
14-16 : Συναρμολόγηση της προέκτασης 0,8 μτ.  
17-19: Η τελική εικόνα προέκτασης 2,1 μτ  
20 : Η τελική εικόνα της προέκτασης 0,8 μτ.

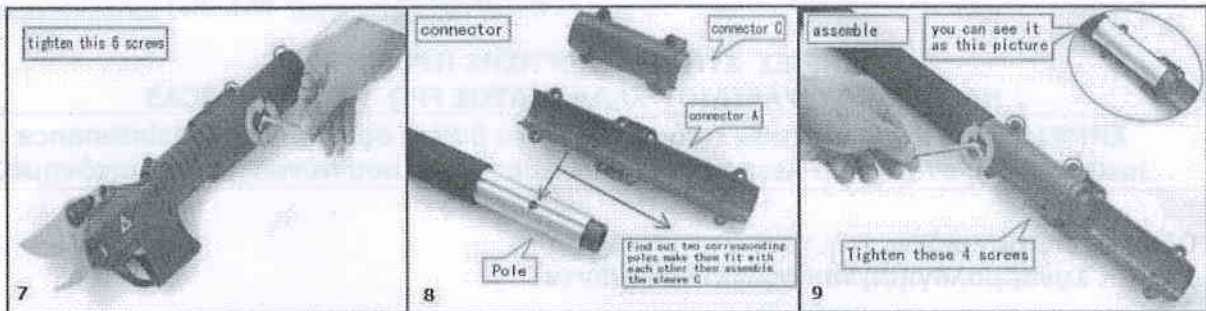
**Προσοχή :**

1. Παρακαλώ βεβαιωθείτε ότι συναρμολογήσατε όλα τα μέρη σύμφωνα με τις οδηγίες συναρμολόγησης.
2. Για τις αντίστοιχες οπές, παρακαλώ βρείτε τη σωστή θέση και σιγουρευτείτε ότι ταιριάζουν η μία με την άλλη και μετά σφίξτε σφιχτά τη βίδα.
3. Μην αποσυναρμολογείτε τη λαβή.



1. Συναρμολόγηση του σφιγκτήρα ιμάντα 2 - 7 Συναρμολόγηση του χιτωνίου



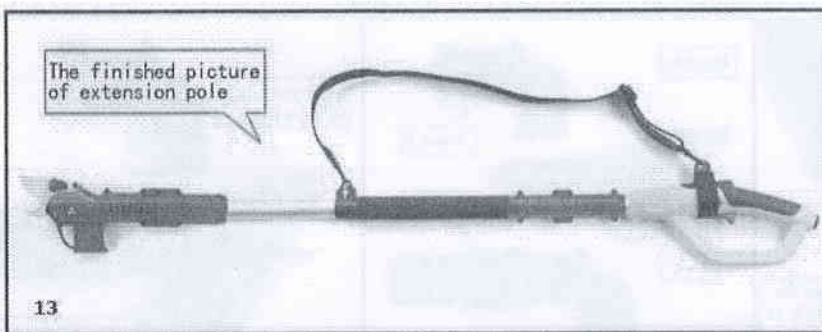


8 - 9 Συναρμολόγηση του συνδετήρα

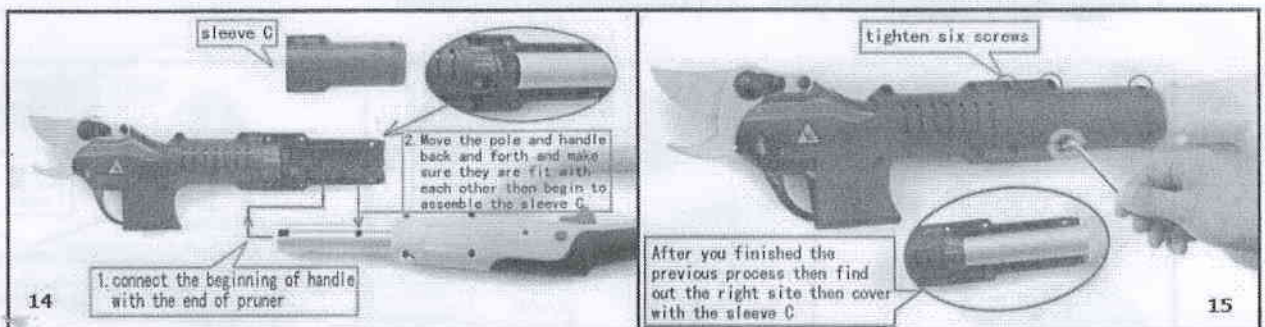


10 - 11 Συναρμολόγηση της λαβής

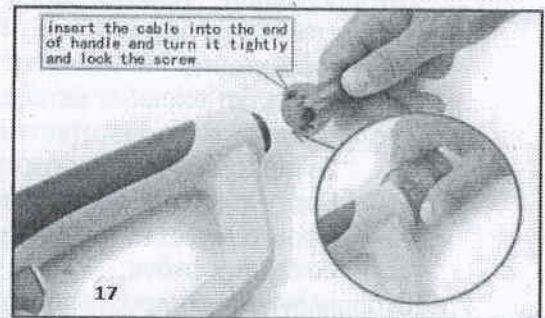
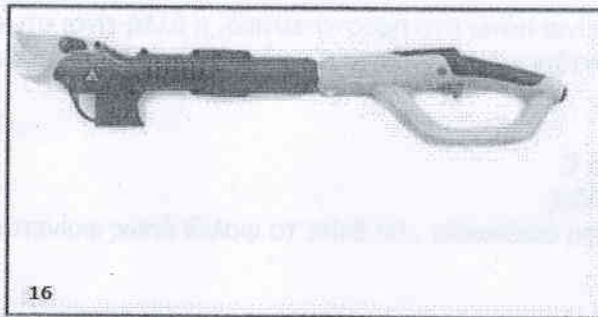
12. Συναρμολόγηση του εξαρτήματος σφιγκτήρα



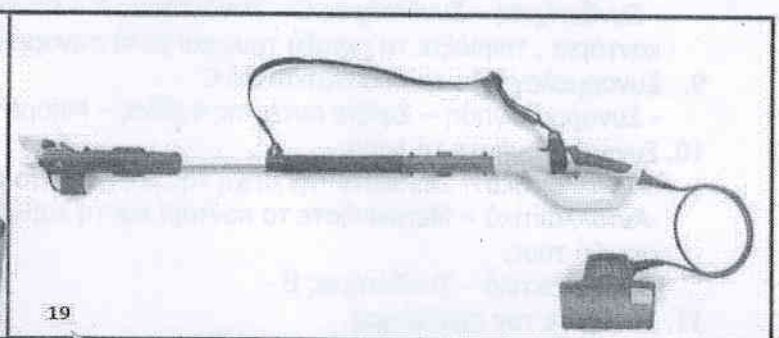
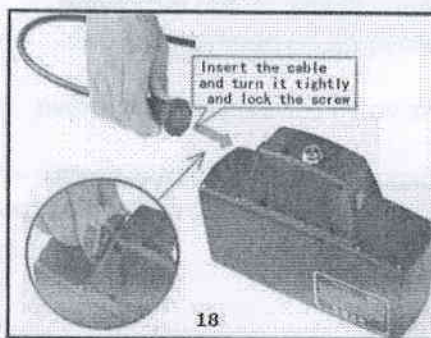
13. Η τελική εικόνα της προέκτασης



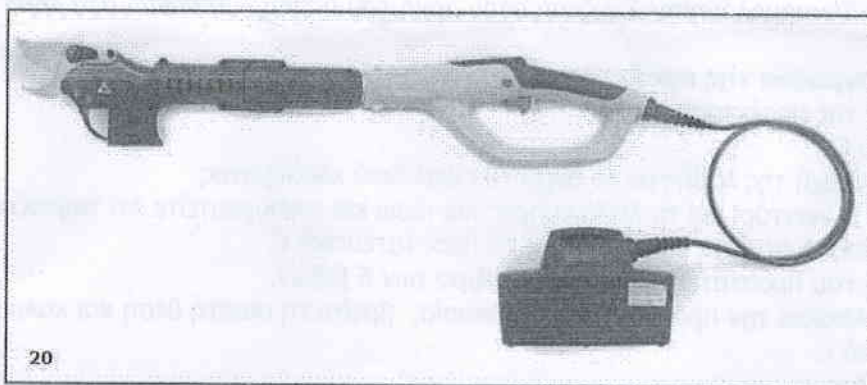
14 - 16 Συναρμολόγηση της προέκτασης 0,8 μτ



17-18 Η τελική εικόνας της προέκτασης



19. Η τελική εικόνας της προέκτασης 0,8 μτ



20. Η τελική εικόνα της προέκτασης 0,8 μτ

1. Συναρμολογήστε τον σφιγκτήρα ιμάντα
  - Συναρμολόγηση- Κοντάρι – Σφιγκτήρας ιμάντα-Παρακαλώ σφίξτε σφιχτά τη βίδα όπως δείχνει η εικόνα
2. Συναρμολογήστε το προστατευτικό
  - Συναρμολόγηση – Προστατευτικό Β- Προστατευτικό Α- Ψαλίδι κλαδέματος
3. Συναρμολόγηση του προστατευτικού Α
  - Τοποθετήστε το ψαλίδι μέσα στο προστατευτικό Α
  - Βρείτε τη σωστή οπή
4. Συναρμολόγηση του προστατευτικού Β και βίδας
  - Υπάρχουν 4 βίδες που πρέπει να σφιχτούν με εσωτερικό εξαγωνικό κλειδί.
5. Συναρμολόγηση της προέκτασης κονταριού.

- Συναρμολόγηση – Προστατευτικό C –
- Θα βρείτε δύο αντίστοιχες οπές. Η μία είναι πάνω στο προστατευτικό, η άλλη είναι στο κοντάρι προέκτασης. Μετακινήστε το κοντάρι και το προστατευτικό μπροστά και πίσω και σιγουρευτείτε ότι ταίριαξαν μεταξύ τους.
- 6. Συναρμολόγηση του προστατευτικού C.
  - Συναρμολόγηση – Προστατευτικό C
  - Βρείτε τη σωστή θέση για τις 6 βίδες
  - Αφού τελειώσετε την προηγούμενη διαδικασία , θα δείτε το ψαλίδι όπως φαίνεται σε αυτήν την εικόνα.
- 7. Συναρμολόγηση του προστατευτικού C
  - Σφίξτε αυτές τις 6 βίδες
- 8. Συναρμολόγηση του συνδετήρα
  - Συνδετήρας – Συνδετήρας C – Συνδετήρας A – Κοντάρι – Βρείτε τα δύο αντίστοιχα κοντάρια , ταιριάξτε τα μεταξύ τους και μετά συναρμολογήστε το προστατευτικό C.
- 9. Συναρμολογήστε το προστατευτικό C
  - Συναρμολόγηση – Σφίξτε αυτές τις 4 βίδες – Μπορείτε να το δείτε όπως στην εικόνα
- 10. Συναρμολογήστε τη λαβή.
  - Ανταλλακτικά – Συνδέστε την αρχή της λαβής με το άκρο του κονταριού προέκτασης –
  - Ανταλλακτικά – Μετακινήστε το κοντάρι και τη λαβή μπρος και πίσω εως ότου ταιριάξουν μεταξύ τους.
  - Ανταλλακτικά – Συνδετήρας B -
- 11. Συνδέστε τον συνδετήρα
  - Βρείτε τη σωστή θέση για τις 4 βίδες και μετά καλύψτε με τον συνδετήρα B
  - Σφίξτε τις 4 βίδες
- 12. Συναρμολόγηση του σφιγκτήρα
  - Ανταλλακτικά – Συναρμολόγηση- Σύνδεση στην αρχή του άκρου – Σύνδεση στο τέλος του άκρου
- 13.Η τελική φωτογραφία της προέκτασης**
- 14. Συναρμολόγηση της προέκτασης 0,8 μτ
  - Προστατευτικό C
  - 1. Συνδέστε την αρχή της λαβής με το άκρο του ψαλιδιού κλαδέματος
  - 2. Μετακινήστε το κοντάρι και τη λαβή εμπρός και πίσω και σιγουρευτείτε ότι ταιριάζει το ένα με το άλλο και έπειτα αρχίστε να μοντάρτε το προστατευτικό C.
- 15. Συναρμολόγηση του προστατευτικού C και σφίξιμο των 6 βιδών.
  - Αφού έχετε τελειώσει την προηγούμενη διαδικασία, βρείτε τη σωστή θέση και καλύψτε με το προστατευτικό C
  - Σφίξτε τις 6 βίδες.
- 16.Η τελειωμένη εικόνα της προέκτασης 0,8 μτ**
- 17. Συναρμολόγηση του καλώδιου
  - Εισάγετε το καλώδιο μέσα στο άκρο της λαβής και βιδώστε το σφιχτά και ασφαλίστε τη βίδα.
- 18. Συνδέστε το καλώδιο με τη μπαταρία
  - Εισάγετε το καλώδιο και βιδώστε το σφιχτά και ασφαλίστε τη βίδα.
- 19.Η τελική εικόνα του ψαλιδιού με προέκταση 2,1 μτ.**
- 20.Η τελική εικόνα του ψαλιδιού με προέκταση 0,8 μτ.**